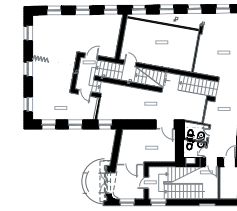


В СТЕНАХ ПРОШЛОГО

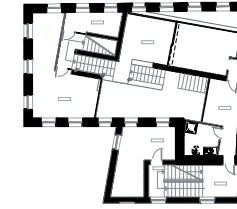


[Студия Архитектурно-дизайнерское бюро «Господа Архитекторы»]
 [Год основания 1993]
 [Количество реализованных объектов более 25]
 [Направленность загородная архитектура, жилые и общественные интерьеры, предметный дизайн]
 [Объект офис в Москве]
 [Год реализации объекта 2004]
 [Авторы Ольга Васильева, Алексей Чернов]
 [Общая площадь 420 м²]
 [Мебель: выполнена по индивидуальному заказу в России; светильники: «IGUZZINI»; оборудование: «Villiroy Boch», «Daikin», «Vimar»; стеклянные перегородки: «DORMA»; изготовление подоконников из известняка по образцам XIX века: мастерская Т.Казанского]
 [Фотографы: Алексей Князев, Сергей Моргунов]

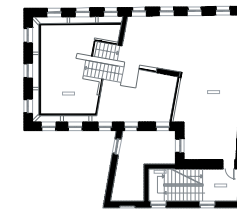
Утвержденный план перепланировки 1 и 2 уровни



3 и 4 уровни



5 и 6 уровни



Для работы архитекторам был предложен пустой короб отстроенного в середине XIX века жилого дома, буквально состоящий из четырех стен под частично обвалившейся кровлей. Цокольная часть отсутствовала, внутри не было ни одного перекрытия и лестничного марша, а укреплением служил каркас

из железобетонных поясов, протянутых поперек оконных проемов. Чтобы разместить в здании офис аудиторской компании, потребовалось проведение полного цикла по реконструкции и реновации постройки — от проектирования и строительства до оформления, включившего в себя, в частности, меры по



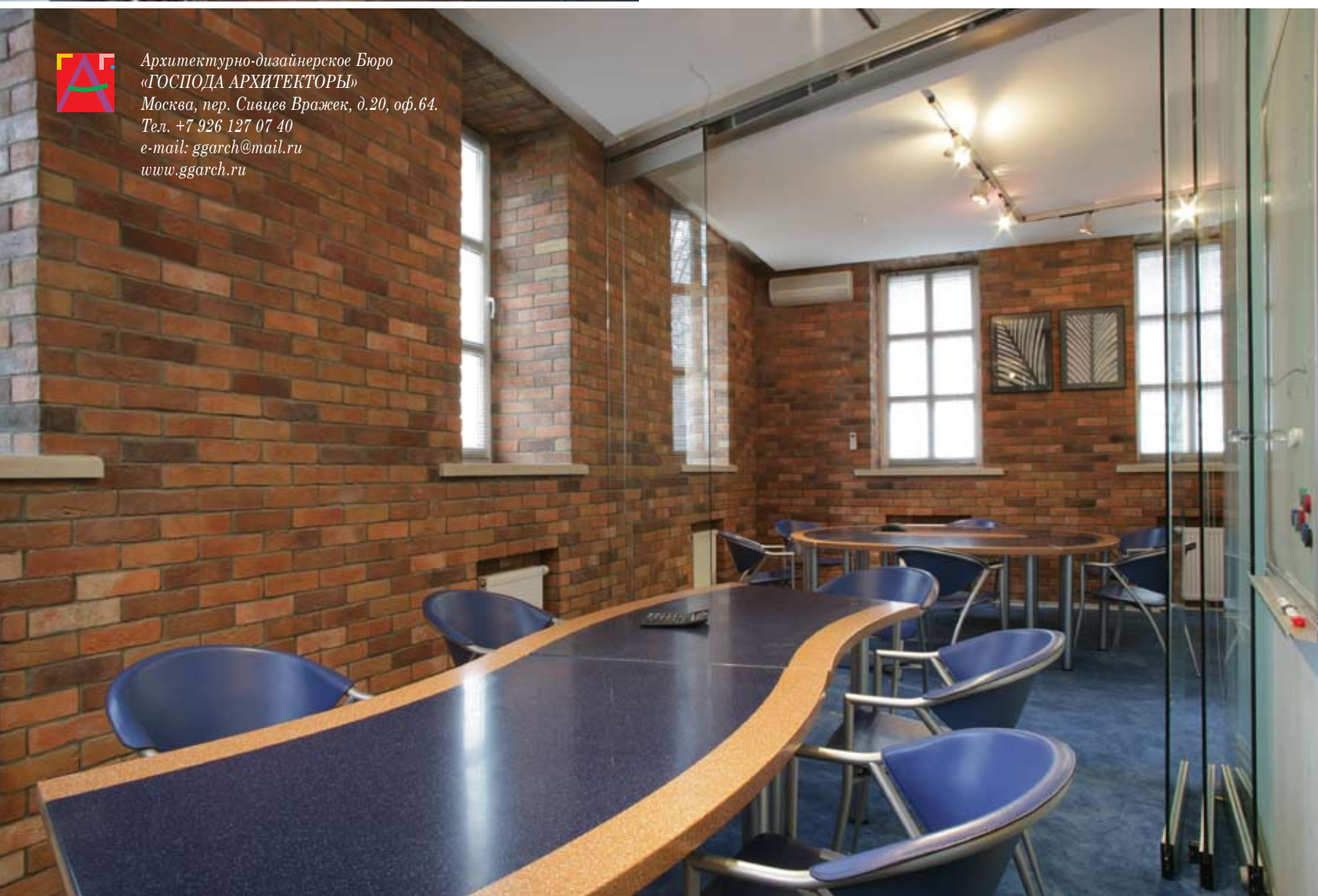


увеличению полезной площади с 277 до 420 м². Пространство увеличилось за счет внедрения системы многоэтажности, был вырыт цоколь и обустроена мансарда. Кроме того, обновлены все инженерные сети, подведен новый фундамент и заново сделана кровля.

Идея этого проекта — соединить настоящее и прошлое, — оставив нетронутыми кирпичные стены, на которых время оставило свои безжалостные следы, поместить внутрь лощеную начинку из современного оборудования и конструкций. «Новое» обращено к «старому» не только идейно, но и с помощью оригинального архитектурного ракурса: многоэтажная композиция повернута под углом к несущим наружным стенам, при этом независима от них — держится на собственных опорах, частично вмонтированных в кирпичную кладку, чем символизирует преемственность времен. Структура офисного помещения представляет собой шесть

уровней. В их составе — зал-ре-сепшн (атриум, занимающий всю высоту здания), две переговорные комнаты, объединяющиеся при желании в единый конференц-зал благодаря перегородке-трансформеру, основные и вспомогательные рабочие зоны, зоны отдыха, кабинет руководителя с отдельным санузелом (дизайн которого намерено подчеркивает общую архитектурную концепцию) и комнатой отдыха, а также большой зал-«аквариум» ограниченный стеклянными стенами, занимающий верхний этаж. Соединяет уровни парадная лестница в ультрасовременном стиле, визуально прорезающая весь внутренний объем.

Создание контрастной среды, сфокусированная острота ее восприятия, профессионально продемонстрированный компромисс эпох и внимательный подход к функциональности — все эти качества позволили реализовать достаточно сложный и очень оригинальный объект.



Архитектурно-дизайнерское Бюро
«ГОСПОДА АРХИТЕКТОРЫ»
Москва, пер. Сивцев Вражек, д.20, оф.64.
Тел. +7 926 127 07 40
e-mail: ggarch@mail.ru
www.ggarch.ru